

فوائد الليزر المشع بالضوء الأخضر بي بي PVP

تبخير ضوئي انتقائي للبروستات

- معالجة مأمونة وفعالة
- إجراء علاجي بدون نزيف دموي
- تراجع فوري للآلام
- سرعة الإستجمام والنقاهة
- إمكانية تخدير مريح للغاية
- إنعدام التأثيرات السلبية على الحياة الجنسية
- استمرارية نجاح المعالجة مدة طويلة
- استعادة سريعة لتنوعية الحياة الجيدة



المسافة بين مركز معالجة البروستات
بالليزر وبين مطار فرانكفورت يستغرق
قطعا عشرين دقيقة ، ويقع مقر المركز في
وسط المدينة .

004969/4033-645-645 رقم الهاتف الاستشارية . رجم الحفظ

مركز معالجة البروستات بالليزر
مستشفى ماينجاو
فرانكفورت / على نهر الماين

وفي نهاية المظاف تم التوصل الى التجديد
الخاص بمعالجة تضخم غدة البروستات
الناشئ عن تورمات حميدة ، وذلك
بأسلوب

الليزر المشع بالضوء الأخضر

Greenlight Laser

إنها لمعالجة مريحة - BPH
لتضخم البروستات الناتج عن تورمات حميدة



مركز معالجة البروستات بالليزر / مستشفى ماينجاو – فرانكفورت
Scheffelstrasse 2-14 • 60318 Frankfurt/Main • Germany
FON: 0049 69 / 40 33-6 45 • FAX: 0049 69 / 40 33-5 95
www.prostatalaserzentrum-frankfurt.de

مركز معالجة البروستات بالليزر / مستشفى ماينجاو – فرانكفورت
Scheffelstrasse 2-14 • 60318 Frankfurt/Main • Germany
FON: 0049 69 / 40 33-6 45 • FAX: 0049 69 / 40 33-5 95
www.prostatalaserzentrum-frankfurt.de

PROSTATA
LASERZENTRUM
KLINIK MAINGAU
FRANKFURT/MAIN

PR-Agentur
claudia.reharr@aol.de
www.cr-marketing.de

المعالجة بالليزر المشع بالضوء الأخضر

ماذا يعني المختصر بحروف BPH ؟

Benigne-Prostata-Hyperplasia

أنه يعني كل حرف من كلمات

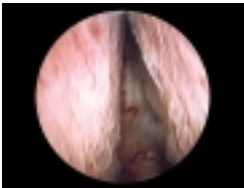
أي : التورم الحميد لأنسجة غدة البروستات .
يعاني الرجال فوق سن الخمسين عاماً في غالب الأحيان
من تضخم البروستات الناتج عن تورمات حميدة في
الأنسجة بينما يعاني من ذلك نصف الرجال فوق سن
الستين !

وتكمن الأسباب الحاسمة لهذا التضخم في التغيرات
الهرمونية وفي العادات الخاطئة لاسلوب التغذية الدسمة
ذات النسبة العالية من الدهون .

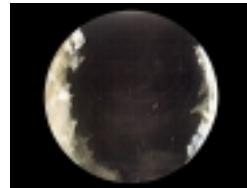
ويؤدي تراكم ورم أنسجة غدة البروستات التي تكمن
وظيفتها الحقيقية في إفراز السائل المنوي إلى الضغط
على مجرى البول والمثانة ، مما يسبب :

- ضعف اندفاع البول
- تكرار التبول وخاصة في الليل
- ضغط فحجاني وملح للتبول بشكل يصعب كبحه
- خروج قطرات من البول في الليل خلال فترة النوم
- واحساس بالحرقة
- احساس بامتلاء المثانة
- عدم الرغبة في ممارسة الجنس .

قبل التدخل :
تضخم البروستات
الناتج عن تورمات حميدة



بعد التدخل المعتمد
المعالجة بأسلوب الليزر المشع
بالضوء الأخضر



ماذا يحدث في نطاق المعالجة ؟

تدخل أشعة الليزر بواسطة منظار إلى غدة
البروستات وتتقل صور مجريات العمل - عبر
كاميرا مثبتة في نهاية المنظار - إلى شاشة
مراقبة تلفزيونية . وتتيح هذه الطريقة الفعالة
والمرحبة إجراء تدخل لمعالجة المريض بدون
مشرط أو جراحة .

فبالأنسجة المتراكمة والمزعجة للمريض تسخن
في بادئ الأمر ، ثم يتم تبخيرها مما لا يسبب
حدوث نزيف دموي . وتجرى المعالجة بالليزر
المشع بالضوء الأخضر (بي بي PVP
) بعد تخدير موضعي ، ولكن من الممكن إجراء
تخدير كامل (يتيح نوماً قصيراً) بشكل مريح
للدورة الدموية إلى الحد الأقصى . وبعد التدخل
بالليزر يستطيع المريض مغادرة المستشفى بعد
12 إلى 24 ساعة . ويتم الفحص اللاحق في
اليوم التالي .

وقد طورت اسلوب المعالجة بالليزر المشع
بالضوء الأخضر شركة ليزر سكوب
Laserscope بالتعاون مع علماء ريادةيين من
مستشفى مايو كلينيك
Mayo Clinic المشهور عالمياً .

انكم لتشاهدون عبر هذه الصورة كيفية الدخول
الدقيق والمرح لأشعة الليزر في الأنسجة .

